

LED Panel

LED PANEL SQ 40W NW UNV 50H

P26993



Luminaria tipo Panel LED con driver independiente. Montaje de incrustar en cielo raso. Proyección uniforme de la luz, reduce los costos de consumo de energía y de mantenimiento.

CARACTERÍSTICAS

Diseño moderno con fuente de iluminación lateral basada en LED SMD y difusor opalizado
Ultra delgado y liviano con dissipador de calor integrado
Opción de instalación colgante (guayas y accesorios no incluidos)

APLICACIONES

Adecuado para aplicaciones de iluminación interior
Iluminación general en oficinas e instalaciones educativas
Iluminación general en comercio y consultorios



DATOS ÓPTICOS

Temperatura de color	4100 K (NW)
Flujo luminoso	3600 lm
Ángulo de apertura	100°
Tipo de distribución	Directa simétrica
Reproducción de color (IRC)	80
Vida útil	50000 h L70
Eficacia	90 lm/W

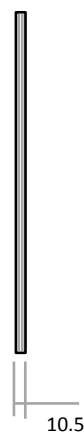
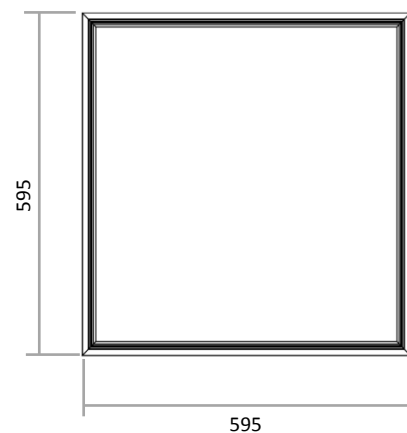
DATOS FÍSICOS

Acabado	Blanco
Grado de protección IP	IP20
Dimensiones (LxWxH)	595x595x10.5 mm
Tipo de montaje	Incrustar
Chasis	Aluminio
Óptica	Difusor PMMA
Temperatura de operación Ta	-10°C ~ +40°C

DATOS ELÉCTRICOS

Potencia de entrada	40 W
Tensión de operación	100-277 V 50/60 Hz
Corriente de entrada	0.333 A @ 120 V
Factor de potencia	>0.92
Distorsión armónica (THD)	<20%
Tipo de driver	Independiente CC
Atenuable	NO

DIMENSIONES



FOTOMETRÍA

