



LÁMPARA GERMICIDA-ESTERILIZADORA UV BATTEN UV-C MANUAL DE INSTALACION

MEDIDAS DE SEGURIDAD IMPORTANTES:

- Asegúrese de conectar la lámpara a la tensión de operación 100-120VAC / 60Hz
- Asegúrese de desconectar la fuente de alimentación al desmontar e instalar el producto para evitar el riesgo de descarga eléctrica.
- Si las piezas necesitan repararse o reemplazarse, comuníquese con Feilo Sylvania Colombia S.A. Cualquier modificación en el producto hará inválida su garantía.
- La temperatura de operación es -15°C ~ + 45°C
- Este producto es solo para uso en interiores (IP20). No es adecuado para su uso en lugares húmedos, inflamables y explosivos o lleno de polvo.

FUNCIÓN:

La lámpara germicida-esterilizadora está diseñada para generar luz ultravioleta dentro del rango de longitudes de onda UV-C. Esta parte del espectro es capaz de destruir microorganismos tales como: virus, bacterias, hongos, entre otros. Cuando se enciende la lámpara germicida, los rayos UVC penetran el ambiente desactivando el ADN de estos microorganismos inhibiendo su capacidad de multiplicarse y causar enfermedades. De hecho, cuando el microorganismo intenta replicarse, muere.

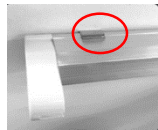
INSTALACIÓN Y FUNCIONAMIENTO:

La lámpara incluye los siguientes accesorios:

- Dos (2) Soportes de montaje
- Dos (2) Tornillos
- Dos (2) Cubiertas aislantes
- Un (1) cable de alimentación



1. Seleccione la posición de montaje de la lámpara en el techo o pared. Taladre dos orificios y use los tornillos para fijar cada soporte de montaje.



2. Instale cada extremo del cuerpo de la lámpara a los soportes de montaje.



3. Inserte el tubo UVC verticalmente, coloque los pines del tubo en ambos extremos de la lámpara. Después de insertar el tubo, gírelo 90 grados y asegúrese de que el tubo esté bien fijo en la carcasa de la lámpara.



4. La lámpara tiene conectores de alimentación en ambos extremos de la carcasa. Conecte el cable de alimentación en cualquier extremo. **NO** conecte la fuente

de alimentación en ambos extremos de la lámpara al mismo tiempo.



5. Para evitar el contacto accidental, cubra el conector del extremo sin uso.

6. Presione el interruptor de encendido y **salga inmediatamente del área a desinfectar**. Deje la lámpara funcionando por los tiempos recomendados de acuerdo al tamaño del área a desinfectar.

Área	Tiempo
10 m ²	15 min
20 m ²	30 min
30-40 m ²	60 min

7. Después de la desinfección, **apague inmediatamente la lámpara**, abra la ventana y ventile durante unos 30 minutos **antes de ingresar al lugar**.



PRECAUCIÓN:



NO mire directamente a la lámpara germicida-esterilizadora cuando está en funcionamiento, la luz UV puede causar daños en los ojos.



NO deberá haber personas dentro del área a desinfectar durante el uso de la lámpara. Tenga especial cuidado con adultos mayores y niños, la exposición prolongada a luz UV puede causar potencial daño a los ojos y la piel.



RETIRE las mascotas del área a desinfectar durante el uso de la lámpara.



RETIRE las plantas del área a desinfectar durante el uso de la lámpara.

Por favor, cubra las pinturas y colecciones valiosas con tela / algodón para evitar la oxidación y la decoloración causada por la irradiación ultravioleta durante mucho tiempo.

LIMPIEZA Y MANTENIMIENTO:

No limpiar o realizar mantenimiento mientras la lámpara esté energizada. Se recomienda limpiar la superficie de la lámpara germicida profesional una vez al mes para eliminar el polvo y la suciedad. No utilice productos químicos para la limpieza, tales como alcohol, gasolina, thinner u otros similares porque la deteriorarán. Después de 8000 horas de uso, se recomienda reemplazar la lámpara germicida por una nueva.



Este logo indica que el producto requiere manejo especial para disposición final y no debe eliminarse junto con otros desechos. Con el fin de evitar posibles daños al medioambiente o a la salud humana debido a la disposición no controlada de residuos, es importante que se recicle responsablemente para promover la reutilización sostenible de los recursos materiales. Para desechar su producto usado, use los sistemas de devolución y recolección o comuníquese con su proveedor.