

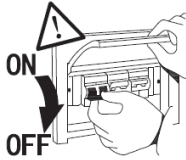


# SYLVANIA

## INSTRUCCIONES DE INSTALACION LED SKYLINE

### LEA CUIDADOSAMENTE Y SIGA TODAS LAS INSTRUCCIONES DE SEGURIDAD

**PRECAUCION:** Cuando use esta luminaria, siempre debe seguir precauciones de seguridad básicas, incluyendo las siguientes:

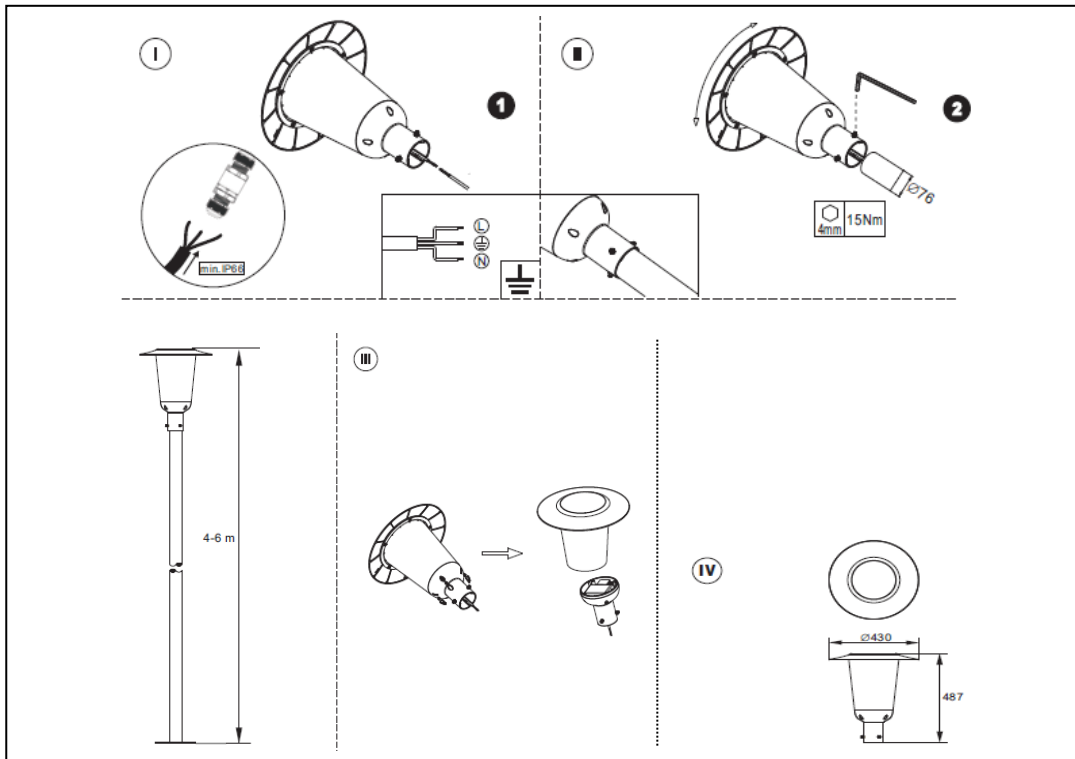


Desconecte la alimentación Eléctrica antes de instalar o realizar limpieza a la luminaria.

### MEDIDAS DE SEGURIDAD IMPORTANTES:

- ✓ La instalación de la luminaria la debe realizar personal calificado
- ✓ No cubra la luminaria con papel, tela u otro elemento
- ✓ No cuelgue o abrahe elementos decorativos a la luminaria
- ✓ No abra la cubierta, no desarme la luminaria, no realice modificaciones a la luminaria porque perderá automáticamente la garantía
- ✓ Los módulos led no son reemplazables, si los manipula perderá automáticamente la garantía
- ✓ Asegure que no queden cables sueltos
- ✓ No utilice o instale la luminaria en lugares donde la temperatura supere los 45°C. (Temperatura ambiente recomendada entre -10°C ~+40°C)
- ✓ Asegúrese de que la luminaria esté conectada a tierra
- ✓ Temperatura de operación -30°C ~+40°C
- ✓ No toque la luminaria cuando este encendida puede causar lesiones. Déjela enfriar.
- ✓ No reemplace el cable de alimentación. Si se daña, la luminaria se debe cambiar.
- ✓ No regule el flujo luminoso
- ✓ Instale la luminaria lejos de materiales corrosivos y/o explosivos, lejos de gases inflamables o de polvo con riesgo de explosión
- ✓ Asegure que el sitio donde vaya a instalar la luminaria sea adecuado
- ✓ Al momento de instalar la luminaria asegúrese que los cables de conexión estén sellados para que no haya ingreso de agua al interior.
- ✓ Se debe utilizar conector resistente al agua en el cable de alimentación. Si no se utiliza, el vapor ingresará a la luminaria por el cable causando una diferencia de presión dentro y fuera de la misma cuando esté operando.
- ✓ No permita que haya humedad en las conexiones.
- ✓ No use esta luminaria para otra aplicación que no sea su uso previsto
- ✓ Nota Importante: No aplique pintura tampoco aplique recubrimientos a la luminaria
- ✓ No incluye poste. Diámetro para instalación Ø60-76mm.
- ✓ Luminaria para uso exterior
- ✓ Conserve estas instrucciones para uso posterior

### INSTALACION



### LIMPIEZA Y MANTENIMIENTO:

No limpiar o realizar mantenimiento mientras la luminaria esté energizada. Verifique que la temperatura de la luminaria sea la adecuada para poderla tocar. Periódicamente revise si hay suciedad o residuos acumulados alrededor de la luminaria. Realice limpieza a la luminaria con un paño limpio y jabón suave y luego séquela con un paño seco. No utilice productos químicos para la limpieza, tales como alcohol, gasolina, thinner u otros similares porque deteriorarán la luminaria y pueden causar que la luminaria se manche. No abra la luminaria para limpiar los LED. No toque el LED.

Imported and distributed by / Importado y distribuido por: **ARGENTINA** : Feilo Sylvania Argentina S.A. - Arias 3751 Piso 21 Oficina "NW" CP1430 - Ciudad Autónoma de Buenos Aires. • T +54 11 4546 4200 • info.ar@sylvania-lighting.com **COLOMBIA**: Feilo Sylvania Colombia - Calle 57B Sur No. 72 A 23, Bogotá. • T +7825200 • servicioalcliente.co@sylvania-lighting.com **COSTA RICA / CARIBE / HONDURAS**: Feilo Sylvania Costa Rica. Zona Industrial Pavas, San José, Costa Rica. • T +506 2210-7600 • servicioalcliente.cr@sylvania-lighting.com **ECUADOR**: Feilo Sylvania N.V. RUC 179001119001. Calle de los Jazmines N53-147 y Pasaje San Carlos (Sector Brasilia 2) Quito, Ecuador • T +593 2 328 4407 • info.ec@sylvania-lighting.com **EL SALVADOR**: Feilo Sylvania El Salvador. Calle Siemens #48, Zona Industrial Santa Elena, Antiguo Cuscatlán, La Libertad, El Salvador. • PBX: +503 2239-2239 • info.sv@sylvania-lighting.com **GUATEMALA**: Feilo Sylvania Guatemala. 17 Avenida 50-21 Zona 12 Bodega #2, Ciudad de Guatemala. • PBX +502 2313-5300 • recepcion.guatemala@sylvania-lighting.com **NICARAGUA**: Feilo Sylvania Nicaragua. Hospital Central Managua, 2 cuadras al Norte, 2 cuadras al Oeste. • T +505 2278-6445 • info.ni@sylvania-lighting.com **PANAMÁ**: Feilo Sylvania Panamá S.A. Plaza Max Jiménez, Local #1 Vía Ricardo J. Alfaro. • T +507 360-3100 • info.pa@sylvania-lighting.com **VENEZUELA**: Feilo Sylvania Venezuela. Carretera Nacional, Sector Las Flores, Centro Industrial Las Flores, Local D, Guatire, Estado Miranda • T +58 212 381 0452