

## LED Street Light

KIT SOLAR STREET URBAN 90W NW 66%

P37783



Sistema integral de iluminación solar, el cual aprovecha la energía del sol para proporcionar una iluminación de alta calidad. Esta innovadora tecnología ofrece una forma conveniente y sostenible de iluminar espacios con un mínimo de inversión y mantenimiento, pues no requiere punto eléctrico.

### CARACTERÍSTICAS

Componentes: Luminaria LED de alta eficacia, Panel solar policristalino fotovoltaico y batería.  
100% solar, no requiere cableado o acometida eléctrica  
Fácil instalación, para instalación en poste vertical  
Controlador programado para trabajar 4h 100%, 4h 66% y 4h 33%.

### APLICACIONES

Alumbrado exterior en parques, senderos peatonales, jardines, terrazas, plazoletas.  
Áreas comunes en conjuntos residenciales, industria y comercio.  
Alumbrado público en senderos peatonales y vías secundarias.

Foto de referencia

\* Poste y brazo no incluidos



### DATOS LUMINARIA

### DATOS PANEL

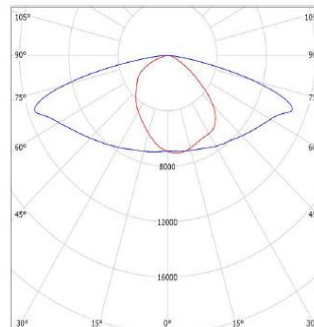
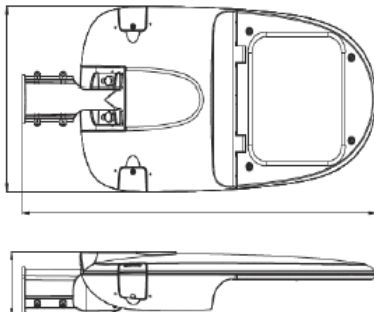
### DATOS BATERIA

Temperatura de color	4000K (NW)	Cantidad de Paneles	2	Cantidad de Baterias	2
Flujo luminoso inicial	12240 lm	Potencia máxima paneles	100W	Tipo batería	Acid Gel+Separador
Reproducción de color (IRC)	≥70	Tensión max. de salida unit	18.3V	Capacidad	100Ah
Vida útil LED	100000 h *	Corriente max. Unit	5.46A	Tensión nominal	12VDC
Eficacia Luminaria	136 lm/W	Corriente de corto circuito uni	5.79A	Ciclos de funcionamiento	1000 ciclos+DOD 50%
Potencia Luminaria	90 W	No de Celdas	36(4X9)	Vida útil estimada	3 años
Acabado Luminaria	Pintura gris	Fusible	Max 10.A	Temperatura de operación Ta	-15°C ~ 55°C
Grado de protección	IP66 / IK08	Tipo de vidrio	Vidrio Templado	Dimensiones	329x172x240 mm
Dimensiones Luminaria	693x316x112 mm	Vida útil panel	20 años (80% Potenci	Peso	56 Kg
Temperatura de operación Ta	-25°C ~ +35°C	Temperatura de operación Ta	Max 45°C	Autonomía	

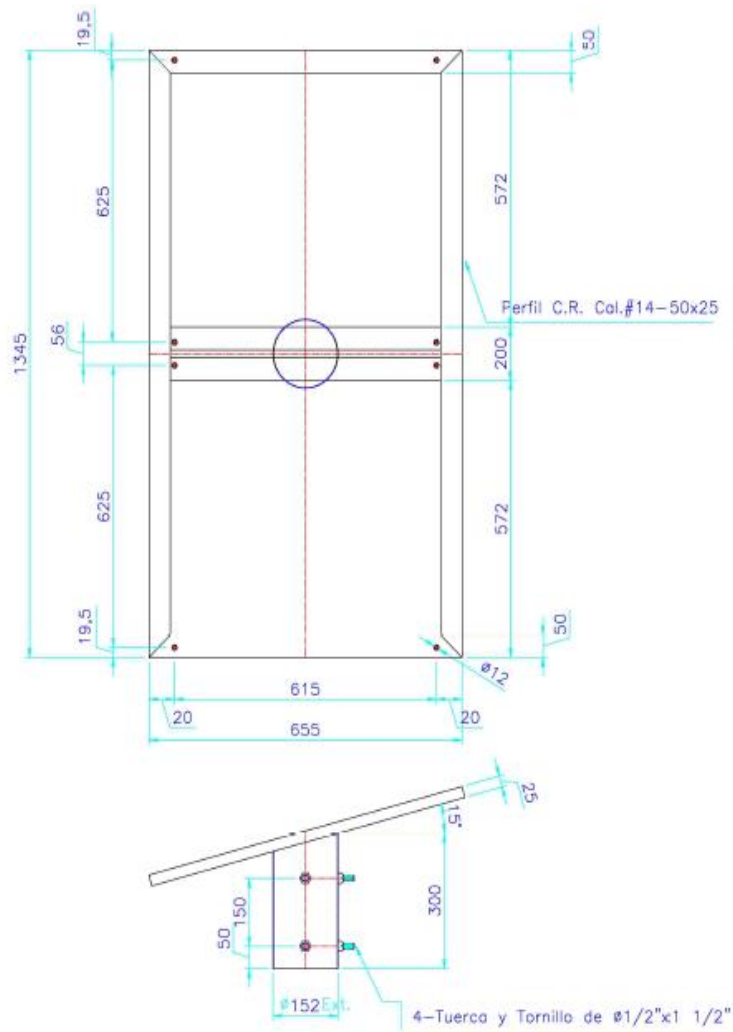
\*Vida útil LED L70 LM80 TM21

### DIMENSIONES

### FOTOMETRIA



## PLANO DE SOPORTES PARA PANEL



Nota: El desempeño del Kit Solar depende de las condiciones climáticas particulares y obstrucciones en la radiación solar sobre el panel fotovoltaico.

\* Sistema compuesto por 2 paneles conectados en serie.

\* Sistema compuesto por 2 baterías conectadas en serie.

\* El kit se entrega con 3 m de cable solar para conexión de la luminaria y 3 m de cable solar para conexión del panel solar, cantidades de cable adicionales deben ser solicitadas antes de la fabricación y tendrán un costo adicional.