

LED Street Light

KIT SOLAR SYLFLOOD 80W 100%

P23924



Sistema integral de iluminación solar, el cual aprovecha la energía del sol para proporcionar una iluminación de alta calidad. Esta innovadora tecnología ofrece una forma conveniente y sostenible de iluminar espacios con un mínimo de inversión y mantenimiento, pues no requiere punto eléctrico.

CARACTERÍSTICAS

Componentes: Proyector LED de alta eficacia, Panel solar policristalino fotovoltaico y batería.
 100% solar, no requiere cableado o acometida eléctrica
 Fácil instalación, para instalación en poste vertical
 Controlador programado para trabajar 12h 100%
 *Configuración opcional 100W 10h

APLICACIONES

Alumbrado exterior en parques, senderos peatonales, jardines, terrazas, plazoletas.
 Áreas comunes en conjuntos residenciales, industria y comercio.
 Alumbrado público en senderos peatonales y vías secundarias.

Foto de referencia

* Poste y brazo no incluidos



DATOS LUMINARIA

DATOS PANEL

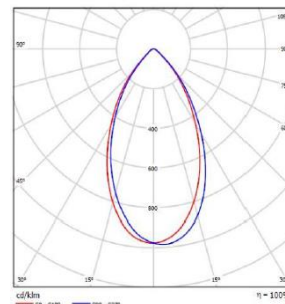
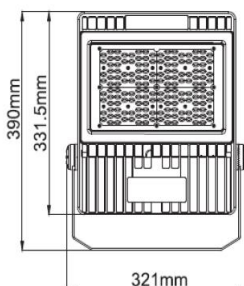
DATOS BATERIA

Temperatura de color	6500K (DL)	Cantidad de Paneles	2	Cantidad de Baterias	2
Flujo luminoso inicial	11040 lm	Potencia máxima panel	2x165W	Tipo batería	Acid Gel+Separador.
Reproducción de color (IRC)	≥70	Tensión max. de salida	18.3V	Capacidad	2x150Ah
Vida útil LED	100000 h *	Corriente max.	8.2A	Tensión nominal	12VDC
Eficacia Luminaria	138 lm/W	Corriente de corto circuito	8.75A	Ciclos de funcionamiento	1000 ciclos+DOD 50%
Potencia Luminaria	80 W	No de Celdas	36(4X9)	Vida útil estimada	3 años
Acabado Luminaria	Pintura gris	Fusible	Max 15A	Temperatura de operación Ta	-15°C ~ 55°C
Grado de protección	IP65 / IK08	Tipo de vidrio	Vidrio Templado	Dimensiones	2X(484x171x241) mm
Dimensiones Luminaria	390x321x56 mm	Vida útil panel	20 años (80% Potencia)	Peso	81 Kg
Temperatura de operación Ta	-20°C ~ + 40°C	Temperatura de operación Ta	Max 45°C		

*Vida util LED L70 LM80 TM21

DIMENSIONES PROYECTOR

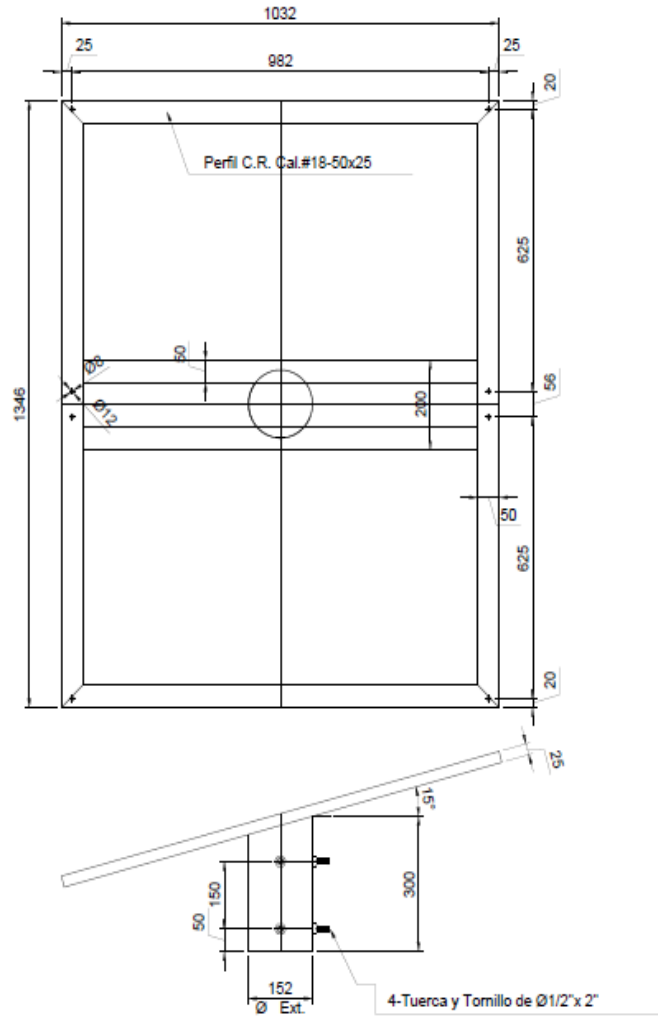
FOTOMETRIA



*El flujo luminoso puede reducirse por efectos de la temperatura de operación y de la temperatura ambiente.

* El desempeño (lumen inicial y autonomía) del producto depende de las condiciones particulares de instalación respecto a horas de luz diurna, nubosidad, clima y sombras provenientes de construcciones y objetos cercanos, y atenuación configurada en el producto.

PLANO DE SOPORTES PARA PANEL



* El kit se entrega con 3 m de cable solar para conexión de la luminaria y 3m de cable solar para conexión del panel solar, cantidades de cable adicionales deben ser solicitadas antes de la fabricación y tendrán un costo adicional.

Las características de los productos pueden ser modificadas sin previo aviso según la evolución de la tecnología LED. 04/21

Producto Ecológico: Permite ahorrar energía comparado con productos tradicionales. Libre de mercurio.