

LED Street Light KIT SOLAR SYLFLOOD 180W 5H P23934



Sistema integral de iluminación solar, el cual aprovecha la energía del sol para proporcionar una iluminación de alta calidad. Esta innovadora tecnología ofrece una forma conveniente y sostenible de iluminar espacios con un mínimo de inversión y mantenimiento, pues no requiere punto eléctrico.

CARACTERÍSTICAS

Componentes: Proyector LED de alta eficacia, Panel solar policristalino fotovoltaico y batería.
100% solar, no requiere cableado o acometida eléctrica
Fácil instalación, para instalación en poste vertical
Controlador programado para trabajar 5h 100%

APLICACIONES

Alumbrado exterior en parques, senderos peatonales, jardines, terrazas, plazoletas.
Áreas comunes en conjuntos residenciales, industria y comercio.
Alumbrado público en senderos peatonales y vías secundarias.

Foto de referencia

* Poste y brazo no incluidos



DATOS LUMINARIA

Temperatura de color	6500K (DL)
Flujo luminoso inicial	24300 lm
Reproducción de color (IRC)	≥70
Vida útil LED	100000 h *
Eficacia Luminaria	135 lm/W
Potencia Luminaria	180 W
Acabado Luminaria	Pintura gris
Grado de protección	IP65 / IK08
Dimensiones Luminaria	459x335x56 mm
Temperatura de operación Ta	-20°C ~ + 40°C

DATOS PANEL

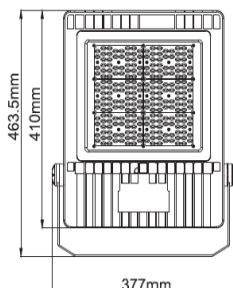
Cantidad de Paneles	2
Potencia máxima panel	2x165W
Tensión max. de salida	18.3V
Corriente max.	8.2A
Corriente de corto circuito	8.75A
No de Celdas	36(4X9)
Fusible	Max 15A
Tipo de vidrio	Vidrio Templado
Vida útil panel	20 años (80% Potencia)
Temperatura de operación Ta	Max 45°C

DATOS BATERIA

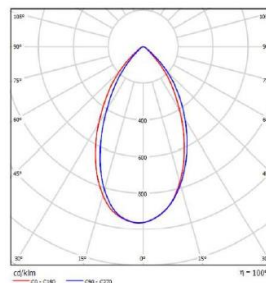
Cantidad de Baterias	2
Tipo batería	Acid Gel+Separador
Capacidad	2x150Ah
Tensión nominal	12VDC
Ciclos de funcionamiento	1000 ciclos+DOD 50%
Vida útil estimada	3 años
Temperatura de operación Ta	-15°C ~ 55°C
Dimensiones	2X(484x171x241) mm
Peso	81 Kg

*Vida útil LED L70 LM80 TM21

DIMENSIONES PROYECTOR



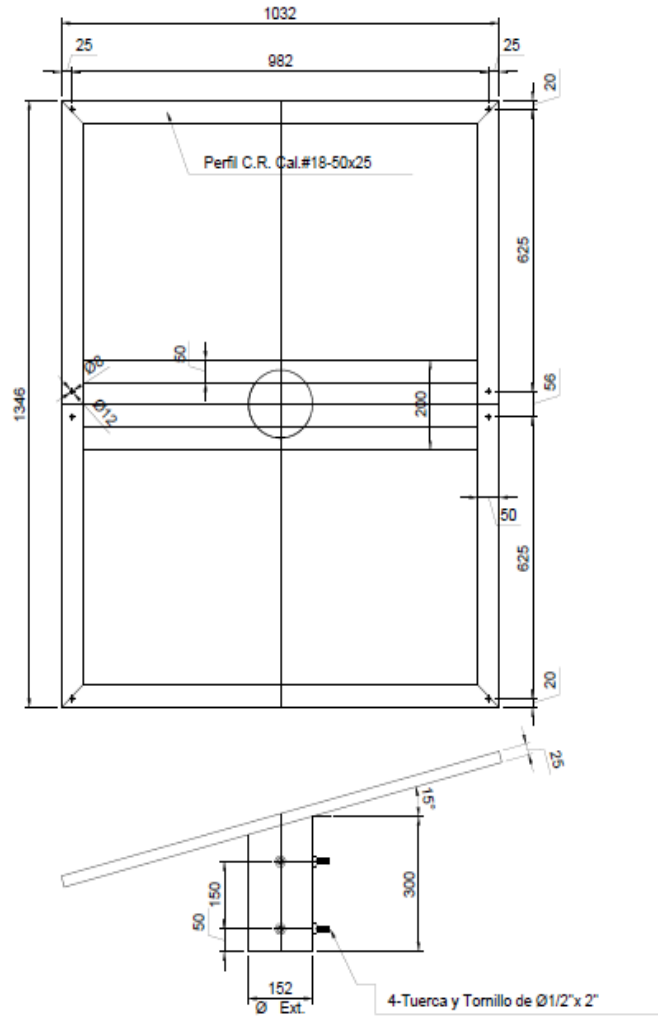
FOTOMETRIA



*El flujo luminoso puede reducirse por efectos de la temperatura de operación y de la temperatura ambiente.

* El desempeño (lumen inicial y autonomía) del producto depende de las condiciones particulares de instalación respecto a horas de luz diurna, nubosidad, clima y sombras provenientes de construcciones y objetos cercanos, y atenuación configurada en el producto.

PLANO DE SOPORTES PARA PANEL



* El kit se entrega con 3 m de cable solar para conexión de la luminaria y 3m de cable solar para conexión del panel solar, cantidades de cable adicionales deben ser solicitadas antes de la fabricación y tendrán un costo adicional.

Las características de los productos pueden ser modificadas sin previo aviso según la evolución de la tecnología LED. 04/21

Producto Ecológico: Permite ahorrar energía comparado con productos tradicionales. Libre de mercurio.