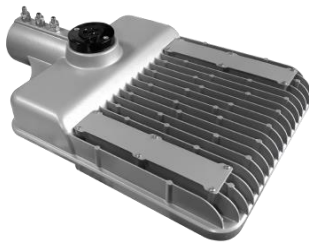


LED Street Light

LED STREET LIGHT ZD216 80W NW DIM 7PIN

P23573



Luminaria LED para iluminación vial y exterior, con diseño moderno y robusto, driver de corriente constante integrado en la luminaria. Montaje en brazo horizontal. Proyección uniforme de la luz, reduce los costos de consumo de energía y de mantenimiento.

CARACTERÍSTICAS

Diseño moderno con fuente LED SMD y lentes en policarbonato
Chasis robusto en aluminio inyectado, liviano con disipador de calor integrado
Driver de alta precisión con salida de corriente constante dimerizable y protección de sobrecalentamiento
Certificación RETILAP

APLICACIONES

Alumbrado público en vías
Iluminación general en exteriores
Parques y plazoletas



DATOS ÓPTICOS

Temperatura de color	4000K (NW)
Flujo luminoso	11760 lm
Tipo de distribución	Tipo II S
Reproducción de color (IRC)	≥70
Vida útil	100000 h *
Eficacia	147 lm/W
Chip LED	SMD (CREE 3030)
Numero de Chips LED	126pcs

DATOS FÍSICOS

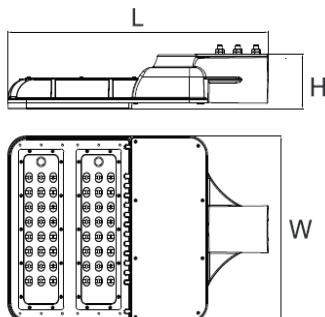
Acabado	Pintura gris
Grado de protección IP IK	IP65 / IK08
Dimensiones (WxLxH)	430x290x84 mm
Tipo de montaje	Brazo horizontal
Chasis	Aluminio inyectado
Material óptica	Lente PMMA
Temperatura de operación Ta	-25°C ~ +40°C
Diámetro soporte	60 mm

DATOS ELÉCTRICOS

Potencia de entrada	80 W
Potencia Configurable	72W - 80W
Tensión de operación	100-277V 50/60Hz
Corriente de entrada	0.36 A @ 220 V
Corriente de modulo LED	1700mA
Factor de potencia	0.95
Distorsión armónica (THD)	<20%
Tipo de driver	Independiente CC
Protección Transitorios	DPS 10KV
Atenuable	0-10V
Base Fotocelda	Nema 7 Pin

*Vida util LED L70 LM80 TM21

DIMENSIONES



FOTOMETRIA

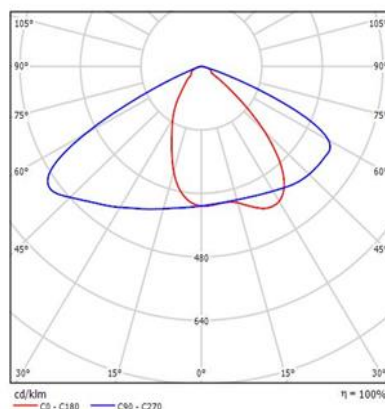
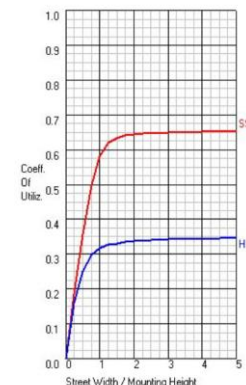


DIAGRAMA COEFICIENTE DE UTILIZACION



Las características de los productos pueden ser modificadas sin previo aviso según la evolución de la tecnología LED. 03/22.

Producto Ecológico: Permite ahorrar energía comparado con productos tradicionales. Libre de mercurio.