

LED Emergencia

LED EMERG R2 3W

P23343



Luminaria LED para iluminación de emergencia, para montaje en techo o en pared, con diseño moderno y robusto. Proyección uniforme de la luz, con batería integrada para brindar más de 90 minutos de autonomía.

CARACTERÍSTICAS

- Diseño compacto basado en módulos LED SMD
- Chasis de color blanco con cubierta opalizada
- Batería recargable y botón de prueba
- Indicador de estado de batería
- Conjunto óptico optimizado para mejorar la distribución de la luz.

APLICACIONES

- Pasillos y escaleras
- Áreas comerciales, industriales, de oficinas, e instalaciones educativas
- Rutas de evacuación en interiores



90 minutos
Autonomía en emergencia



Ultra Confiable



ENCENDIDO INSTANTANEO

DATOS ÓPTICOS

Temperatura de color	6500K (DL)
Flujo luminoso	2X120 lm
Ángulo de apertura	120°
Reproducción de color (IRC)	>70
Potencia Spot LED	3W (2X1.5W)

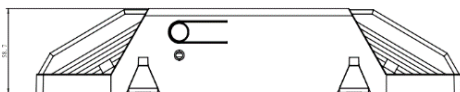
DATOS FÍSICOS

Acabado	Blanco
Grado de protección	IP20
Dimensiones (WxLxH)	301 x 131 x 59 mm
Tipo de montaje	Sobreponer
Peso (kg)	0.492 kg
Chasis	Carcasa termo plástica
Material óptica	PMMA
Temperatura de operación	0°C ~ 40°C

DATOS ELÉCTRICOS

Potencia de entrada	Max 3W
Tensión de operación	100-277V
Frecuencia	50/60 Hz
Corriente de entrada	Max 0.05A
Factor de potencia	0.5
Batería	Li-ion 3.7V 1200mA
Tiempo de carga	24 horas
Tiempo de autonomía	90 min
Ciclos carga/descarga	>400 ciclos

DIMENSIONES



FOTOMETRÍA

