

LED High Bay GC350 Atenuable

LED HIGHBAY GC350 200W 3CCT

P29857



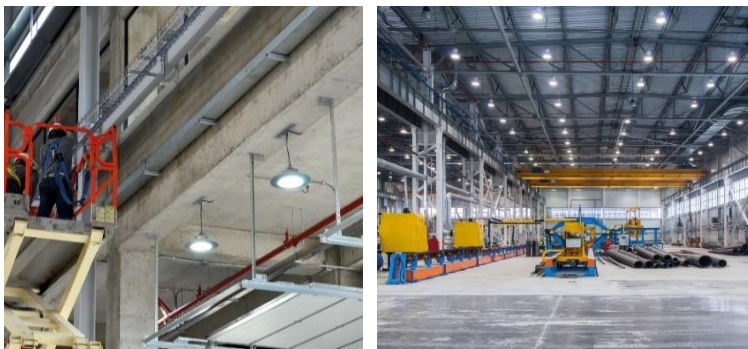
Luminaria **LED High-Bay** para instalación colgante con gancho por su bajo peso. Proyección uniforme de la luz con ópticas especialmente diseñadas para aplicaciones de cubiertas altas. Reduce los costos de operación y mantenimiento gracias a su eficacia y vida útil.

CARACTERÍSTICAS

Diseño moderno y robusto, resistente a la humedad
 Chasis en aluminio extruido
 Lentes en material de alta transmitancia >90% en el espectro visible
 Driver dimerizable 0-10V
 Permite ajustar entre 3 diferentes temperaturas de color y 3 potencias distintas.

APLICACIONES

Perfecto para iluminación de áreas deportivas
 Estadios y coliseos
 Areas logisticas exteriores, parqueaderos al aire libre



+11 años de vida
 (Uso 12 horas al día)

Tecnología Amigable
 con el medio ambiente

Ultra Robusta



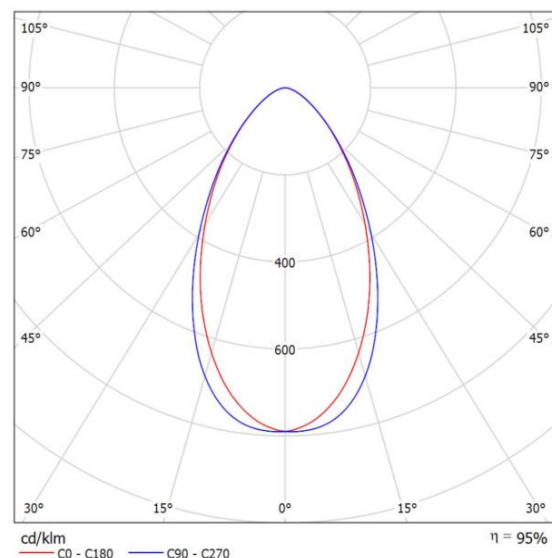
ENCENDIDO INSTANTANEO



DATOS ÓPTICOS

Temperatura de color	4000K / 5000K / 5700K
Flujo luminoso @5000K (100%)	32.000 lm (200W)
Flujo luminoso @5000K (75%)	24.000 lm (150W)
Flujo luminoso @5000K (50%)	16.000 lm (100W)
Atenuable	señal 0-10V
Ángulo de apertura	60°
Tipo de distribución	Directa simétrica
Índice de deslumbramiento UGR	<28
Reproducción de color (IRC)	80
Vida útil LED	130000 h L70
Eficacia	160 lm/W
Tipo chip LED	MTC 2835
Número de chip LED	756
Consistencia de color	SDCM < 6

DISTRIBUCIÓN FOTOMÉTRICA @5000K (100%)

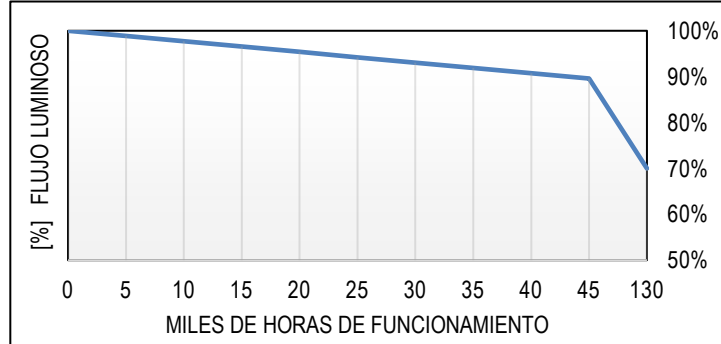


LED High Bay GC350 Atenuable

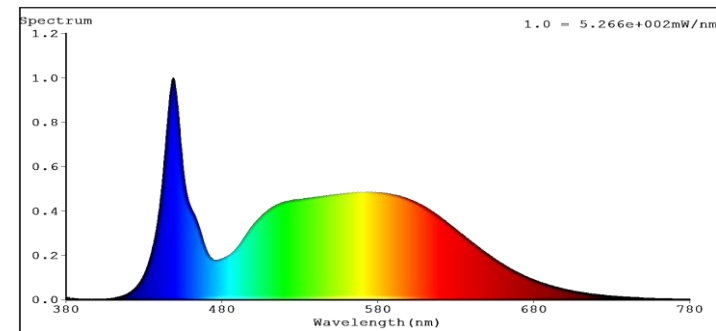
LED HIGHBAY GC350 200W 3CCT

P29857

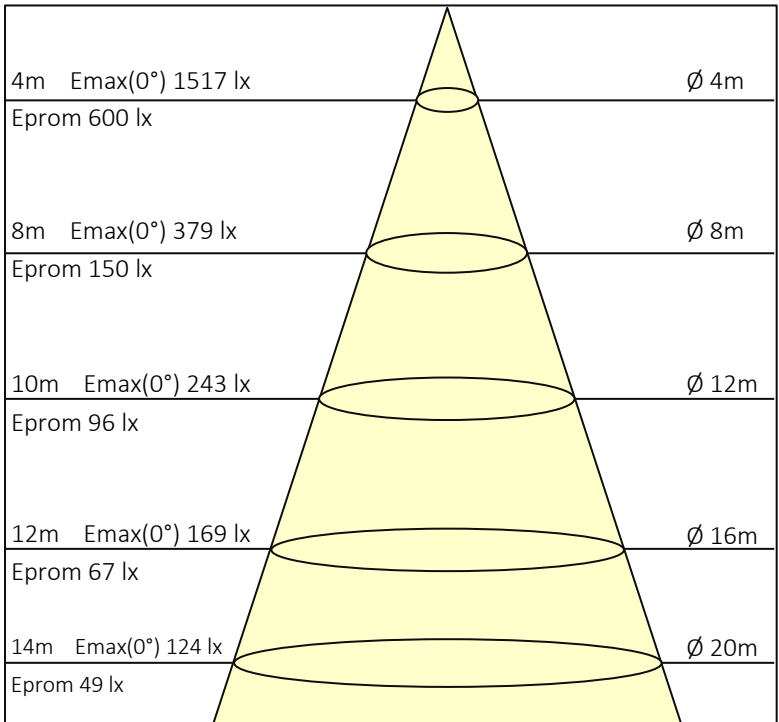
MANTENIMIENTO DE FLUJO LUMINOSO



DISTRIBUCIÓN ESPECTRAL



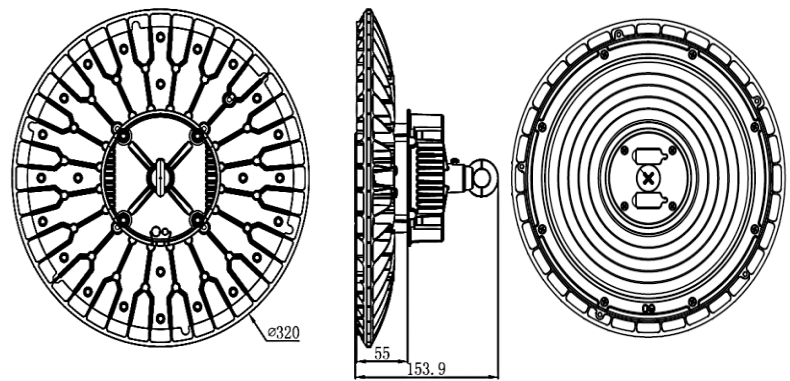
DISTRIBUCIÓN FOTOMÉTRICA - DIAGRAMA CÓNICO @5000K (100%)



DATOS ELÉCTRICOS

Potencia de entrada max	200 W
Rango de Potencia Configurable (Max-Min)	86% ~ 113%
Tensión de operación	100-277 V 50/60 Hz
Corriente de entrada	0.91 A @ 220 V
Factor de potencia	>0.95
Distorsión armónica (THD)	<20%
Tipo de driver	Corriente Constante
Atenuable	Señal 0-10V
Eficiencia driver	>95% @220V
Tensión de salida del driver	226 Vdc
Corriente de salida del driver	0.84 A

ESQUEMA DEL PRODUCTO

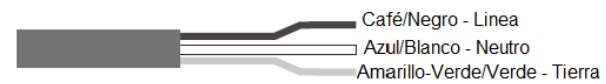


DATOS FÍSICOS

Acabado	Gris
Grado de protección IP / IK	IP65 / IK08
Dimensiones (ØxH)	Ø320x153.9 mm
Peso neto	2.40 kg
Tipo de montaje	Suspender
Chasis	Aluminio
Tipo de lentes	PC
Temperatura de operación Ta	-25°C ~ +45°C

DIAGRAMA DE CONEXIÓN

Cableado



Cable de dimerización



Notas

Si no utiliza dimerización 0-10V el cable Dim + no debe conectarse.

Cable auxiliar :12VDC 200mA (el cable vaux de cada dirver NO debe conectarse en paralelo)

DATOS DE EMPAQUE

Unidades por caja	1
EAN-13	770-2048298571
EAN-14	1770-2048298578